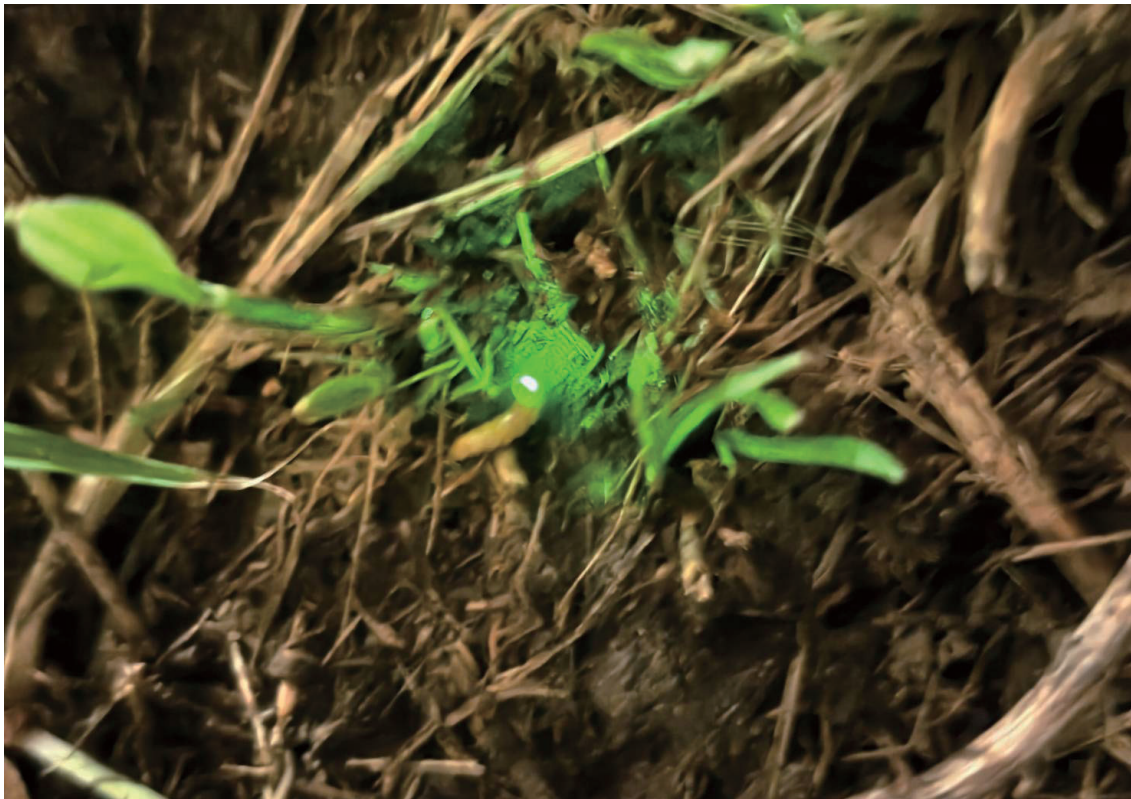


雌光螢橋仔現蹤

夜晚增添自然魅力

民眾、遊客觀賞避免使用強光照射、勿干擾棲地，守護珍貴生態景觀



北竿橋仔村雌光螢現蹤，夜間草地間呈現持續微弱亮光。(圖/文：鄭禮頭)

【記者鄭禮頭報導】北竿橋仔村雌光螢，近日在夜間草地間，呈現持續微弱亮光，增添自然魅力。雌光螢多於4至5月進入繁殖期，主要活動時間為晚上7時至8時，具有飛行能力，雌蟲會透過尾部發光吸引雄蟲前來交配。近日於橋仔村機噐入口處發現其蹤跡，與山坡地現有的草叢、灌木等植物，共同構成獨特的生態景觀。北竿春季除了海山賞櫻外，隱藏在草地間同樣不可錯過的生態景觀，為遊客增添不同層次的自然魅力。雌光螢與藍眼淚同為馬祖春季兩大夜間自然景觀，兩者在觀賞的同時，呼籲民眾與遊客觀賞時，避免使用強光照射、勿干擾棲地，以一起守護這難得的自然景觀。



聯發科技攜手灣聲推動藝文扎根，4月17日於梅石藝文中心、19日於東引忠誠門舉辦共鳴音樂會，並規劃多場在地快閃與鄉親互動。(圖：聯發科技教育基金會)

臺灣共鳴！公益音樂行腳

明梅石藝文中心場 即起南竿遊客中心服務台免費索票

今起來馬快閃演出

【記者王致潔報導】MediaTek Foundation 聯發科技教育基金會與 One Song 灣聲樂團跨界合作，將於4月16日至19日來馬過快閃表演、校園演出及正式音樂會，讓古典音樂深入戰地景觀與社區角落。其中，4月17日晚間於梅石藝文中心的演出，即日起開放民眾至南竿遊客中心服務台免費索票，民眾亦可於現場候補入場。本次「臺灣共鳴」系列活動將在南竿、東引多個景區快閃演出，讓樂音在北海坑道、鐵堡與東引燈塔等指標性地景中迴盪，與馬祖獨特歷史氣息交織出動人篇章。特別的是，4月19日(日)晚間，灣聲樂團將與東引在地青年組成的一鹹味島合作社合作，於東引忠誠門廣場舉行音樂會，將音樂藝術與地方創生能量結合。

單一自住房屋稅現值基準上調

符合條件者享1%優惠稅率 鄉親檢視現值與戶籍

【記者王致潔報導】連江縣政府公告更新115年期房屋稅「全國單一自住」房屋現值一定金額基準，由原先的50萬5,000元調高至106萬3,000元。這意味著門檻放寬，更多鄉親將有機會適用更優惠的1%房屋稅率；若未符合此優惠條件者，則適用一般自住稅率1.2%。算本縣排除戶數為68戶(274*0.3%)，公告金額取274戶中的第一戶，訂為106萬3,000元。

換句話說，目前本縣所有符合單一自住條件的274戶，其房屋現值均未超過此門檻，只要在3月22日辦妥戶籍，115年度全數皆可享有1%優惠稅率。至於116年後的基準，將再依當年度實際戶數重新計算公告。

縣府呼籲，請鄉親把握時間檢視自家房屋現值與戶籍狀況，若有任何疑問，可洽詢財稅局，確保減稅權益不受損。



連江縣政府公告115年房屋稅「全國單一自住」基準，由50.5萬調高至106.3萬元。門檻放寬後，更多鄉親可適用1%優惠稅率。(圖/文：王致潔)

氣候溫暖潮濕 腸道傳染病風險升高

疾管署籲落實手部與飲食衛生

【本報訊】疾病管制署(下稱疾管署)昨日指出，近期氣候轉為溫暖潮濕，細菌等病原繁殖加快，增加腸道傳染病傳播風險。疾管署提醒民眾務必落實手部及飲食衛生，如有腹瀉、嘔吐等不適症狀，請儘速就醫並落實生病在家休息，降低腸道傳染病傳播風險。

疾管署監測資料顯示，第14週(4月5日至4月11日)腹瀉門急診就診125,205人次，較前一週(3月29日至4月4日)119,787人次上升。另全國近四週第11週至第14週共接獲113起腹瀉群聚通報案件，發生場所以餐飲旅宿業最多；其中病原體檢驗陽性案件計64起，病原性原菌占57.5%(6起)，以檢出諾維羅病毒(8.1%)為多，細菌型病原占12.5%(8起)，分別檢出金黄色葡萄球菌4件、沙門氏菌3件及同時檢出金黄色葡萄球菌和沙門氏菌1件；另3月份諾維羅病毒分型結果顯示，GII.17為主要的流行型別，占約47.1%，與去年國內流行型別一致。

疾管署表示，清明連假期間民眾南來北往，上氣候轉為溫暖潮濕，細菌等病原繁殖加快，如食品未能妥善保存，易使腸道傳染病發生風險增加。疾管署呼籲，民眾如廁後、進食或備餐前應以肥皂或洗手乳正確洗手，且應避免生食生飲，食品應徹底煮熟後再食用；食品應妥善覆蓋與保存，食用前如發現異味、變色或口感異常，應避免食用，以降低風險；如有嘔吐或腹瀉等疑似症狀，應在家休息至症狀解除至少48小時。

疾管署提醒，餐飲及旅宿業者務必落實廚房環境消毒與清潔，並加強員工健康管理，如有疑似腸胃炎症狀請暫停工作，並於症狀解除後48小時後才可上班。處理受污染的器物表面(如地面、門把)前應戴上手套與口罩，以200c.c.漂白水加1公升清水(1,000 ppm)擦拭；患者嘔吐物及排泄物應以100c.c.漂白水加1公升清水(5,000 ppm)消毒清理，稀釋漂白水應當天配製並標示日期，必須加蓋並避免陽光照射，未使用完應於24小時後丟棄。

馬祖戰地意象最為契合代表性植物

南國小薊盛開 紫紅花朵隨風搖曳

【本報訊】隨著時序進入四月天，馬祖四鄉五島正悄悄換上春裝。除了「藍眼淚」季節來臨，田野間豐富的植物生態也正精彩上演。近日，馬祖處處可見一叢叢粉紫色、宛如「爆炸頭」的南國小薊(地雷花)迎風盛開，其明艷花姿與渾身銳利的強悍特性，不僅吸引遊客目光，更被公認為與馬祖戰地意象最為契合的代表性植物。

在東引海岸山坡，南國小薊花況尤為旺盛。紫紅花朵如絨球般綻放，隨風搖曳，搭配黃色兔兒菜點綴，形成強烈對比，構成層次豐富的自然畫面。地方人士表示，此時是探索馬祖植物生態的最佳時機，遊客可趁春季走訪各島，感受不同於台灣本島的自然魅力。

南國小薊外型雖明艷動人，但全株佈滿銳利硬刺，葉緣鋸齒狀且帶刺，稍有不慎即可被刺傷。早年駐守馬祖的官兵，因其難以接近且易傷人的特性，形象地稱之為「地雷」，也為這種植物增添幾分戰地色彩，與馬祖昔日軍事重地的氛圍相互呼應。



東引南國小薊盛開，紫紅花朵如絨球般綻開，與背景兔兒菜黃花形成鮮明對比。(圖/文：陳其敏)